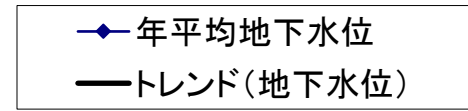
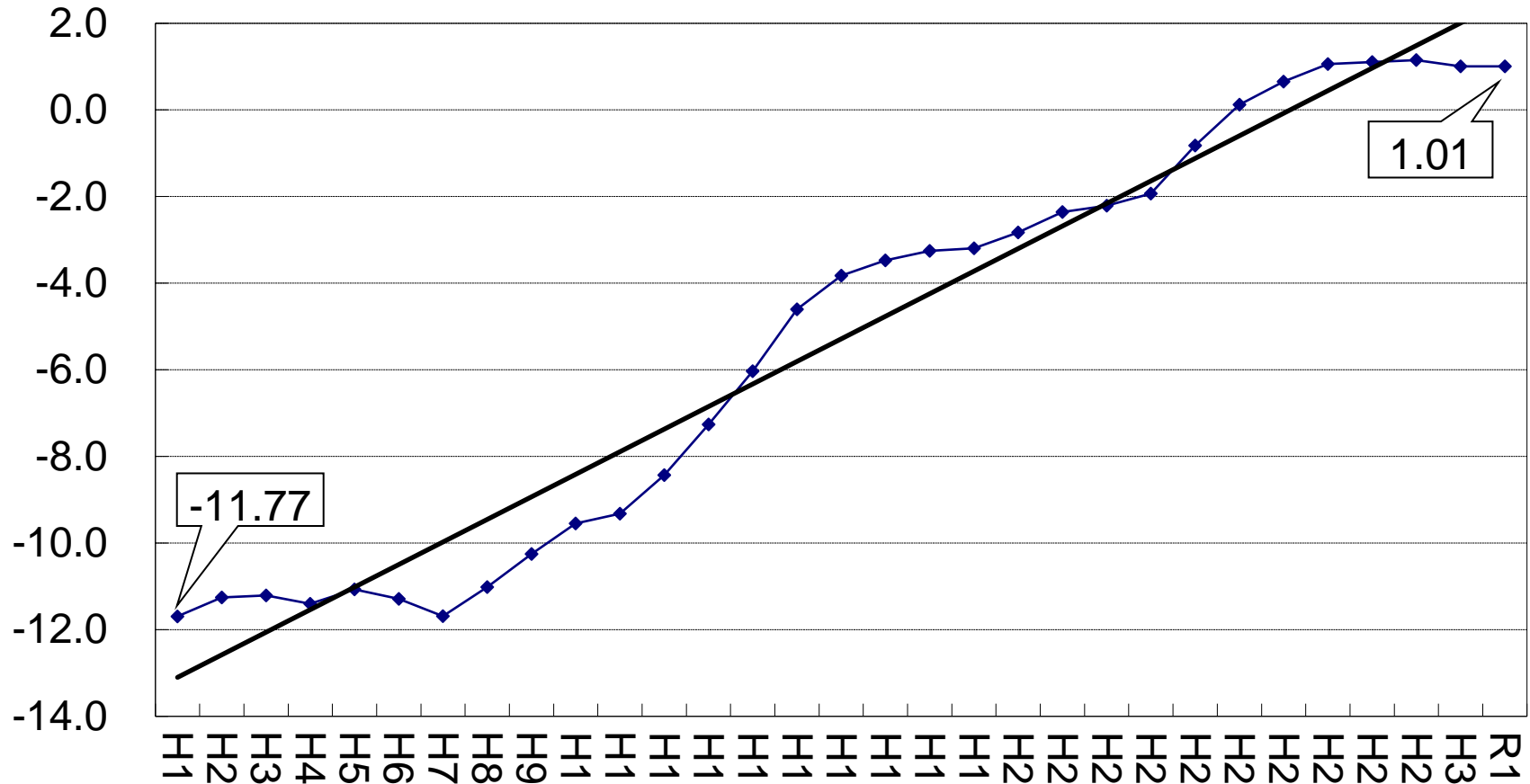


㊸蔵満観測井



年平均地下水位標高 (m)



-11.77

1.01

H11 H12 H13 H14 H15 H16 H17 H18 H19 H20 H21 H22 H23 H24 H25 H26 H27 H28 H29 H30 R1

調査年

※ 熊本地震後に実施した井戸標高等の調査に基づき、地震前後の水位を補正しています。
地震前: + 0.08 m 地震後: + 0.08 m