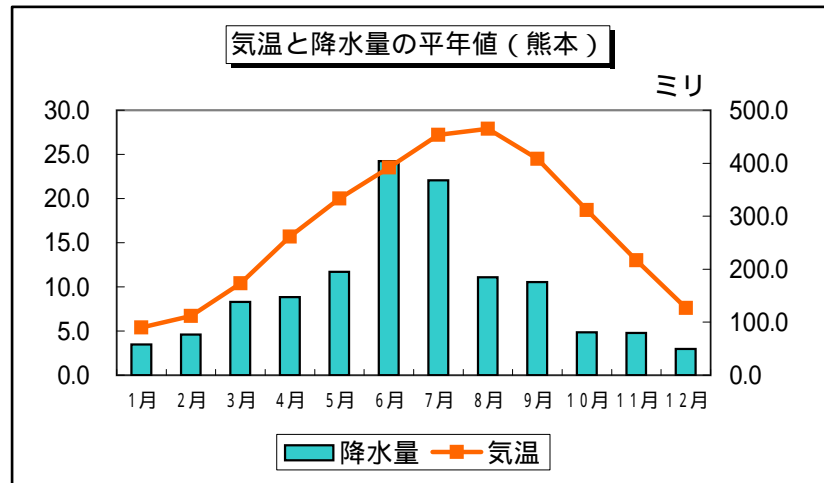


## 月平均の気温と降水量（熊本・福岡・鹿児島）

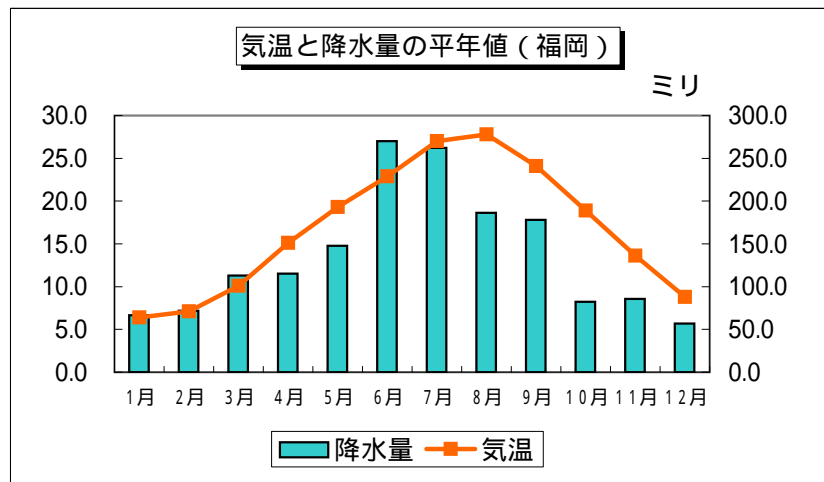
### 熊本（熊本県）

月	気温	降水量
1月	5.4	57.9
2月	6.7	76.9
3月	10.4	138.2
4月	15.7	147.2
5月	20.0	194.8
6月	23.5	403.7
7月	27.2	367.8
8月	27.9	184.5
9月	24.5	175.9
10月	18.7	80.9
11月	13.0	80.0
12月	7.6	49.5



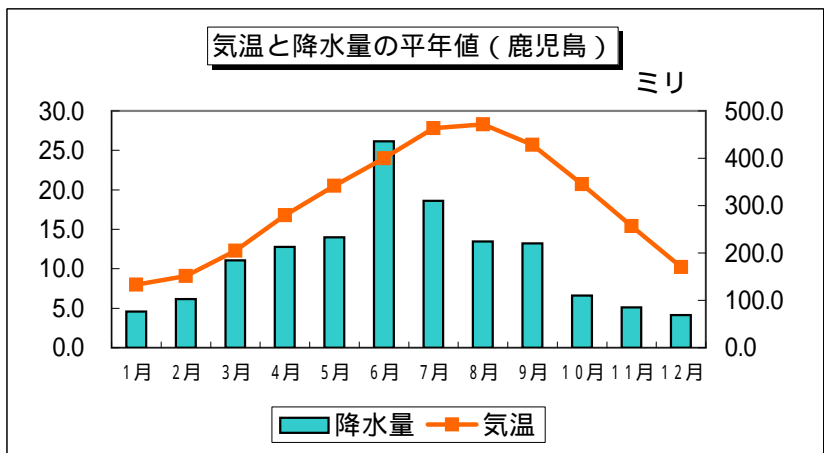
### 福岡（福岡県）

月	気温	降水量
1月	6.4	66.7
2月	7.1	72.0
3月	10.1	112.9
4月	15.1	115.1
5月	19.3	147.9
6月	22.9	270.0
7月	27.0	262.2
8月	27.8	186.1
9月	24.1	178.2
10月	18.9	82.3
11月	13.6	85.7
12月	8.8	56.9



### 鹿児島（鹿児島県）

月	気温	降水量
1月	8.0	76.1
2月	9.1	103.0
3月	12.3	184.2
4月	16.8	213.1
5月	20.5	232.9
6月	24.0	435.8
7月	27.8	310.1
8月	28.3	224.0
9月	25.7	220.6
10月	20.7	110.2
11月	15.4	84.9
12月	10.2	69.0



過去115年間の降水量の経年変化(熊本)

(単位:ミリ)

西暦	和暦	降水量	備考
1891	明治 24	1,533.3	
1892	明治 25	1,837.5	
1893	明治 26	1,468.7	
1894	明治 27	861.7	115年間で最少降水量
1895	明治 28	1,338.0	
1896	明治 29	1,759.8	
1897	明治 30	1,438.2	
1898	明治 31	1,561.2	
1899	明治 32	1,720.5	
1900	明治 33	2,322.7	
1901	明治 34	2,040.7	
1902	明治 35	1,951.8	
1903	明治 36	1,915.5	
1904	明治 37	1,381.4	
1905	明治 38	2,702.6	
1906	明治 39	2,118.1	
1907	明治 40	1,935.6	
1908	明治 41	1,703.4	
1909	明治 42	1,827.5	
1910	明治 43	1,690.2	
1911	明治 44	2,029.6	
1912	大正 1	1,998.2	
1913	大正 2	1,725.3	台風により高潮被害が発生。
1914	大正 3	2,125.4	
1915	大正 4	2,281.0	
1916	大正 5	1,756.3	
1917	大正 6	1,433.1	
1918	大正 7	2,092.9	
1919	大正 8	1,539.1	
1920	大正 9	1,580.6	
1921	大正 10	2,047.5	
1922	大正 11	1,947.3	
1923	大正 12	2,581.8	
1924	大正 13	1,322.3	
1925	大正 14	1,227.2	
1926	昭和 1	1,536.1	
1927	昭和 2	1,918.2	
1928	昭和 3	2,145.6	
1929	昭和 4	1,580.8	
1930	昭和 5	1,397.7	
1931	昭和 6	1,983.4	
1932	昭和 7	1,538.1	
1933	昭和 8	1,557.5	
1934	昭和 9	1,340.0	
1935	昭和 10	2,185.8	
1936	昭和 11	2,138.5	
1937	昭和 12	1,712.6	
1938	昭和 13	1,690.2	
1939	昭和 14	1,282.6	
1940	昭和 15	1,514.9	
1941	昭和 16	1,950.0	

西暦	和暦	降水量	備考
1942	昭和 17	1,733.8	
1943	昭和 18	1,581.0	
1944	昭和 19	1,349.7	
1945	昭和 20	1,956.4	
1946	昭和 21	1,974.7	
1947	昭和 22	1,549.2	
1948	昭和 23	1,811.1	
1949	昭和 24	2,362.0	
1950	昭和 25	1,775.8	
1951	昭和 26	1,991.9	
1952	昭和 27	2,086.3	
1953	昭和 28	2,547.4	6.26(白川大水害)
1954	昭和 29	2,456.7	
1955	昭和 30	1,903.0	
1956	昭和 31	2,237.1	
1957	昭和 32	2,681.7	
1958	昭和 33	1,708.5	
1959	昭和 34	1,717.5	
1960	昭和 35	1,659.8	
1961	昭和 36	1,502.0	
1962	昭和 37	2,350.1	
1963	昭和 38	2,848.2	
1964	昭和 39	1,561.4	
1965	昭和 40	2,335.4	
1966	昭和 41	1,709.9	
1967	昭和 42	1,129.0	濁水による被害発生
1968	昭和 43	1,810.5	
1969	昭和 44	2,053.5	
1970	昭和 45	1,738.5	
1971	昭和 46	2,118.5	
1972	昭和 47	2,415.0	梅雨前線により被害発生
1973	昭和 48	1,611.0	
1974	昭和 49	1,567.5	
1975	昭和 50	2,077.0	
1976	昭和 51	1,912.5	
1977	昭和 52	1,808.5	
1978	昭和 53	1,160.0	濁水による被害発生
1979	昭和 54	2,102.0	
1980	昭和 55	2,763.0	
1981	昭和 56	1,799.0	
1982	昭和 57	2,284.5	濁水による被害発生
1983	昭和 58	1,716.0	
1984	昭和 59	1,724.5	濁水による被害発生
1985	昭和 60	2,121.0	
1986	昭和 61	1,799.5	
1987	昭和 62	2,752.5	
1988	昭和 63	2,204.0	
1989	平成 1	2,104.5	
1990	平成 2	1,952.5	
1991	平成 3	2,222.5	
1992	平成 4	1,592.5	

西暦	和暦	降水量	備考
1993	平成 5	3,369.0	115年間で最多降水量
1994	平成 6	920.5	渇水による被害発生
1995	平成 7	1,875.5	
1996	平成 8	1,736.5	
1997	平成 9	2,395.0	梅雨前線により被害発生
1998	平成 10	1,905.0	
1999	平成 11	1,946.0	台風18号により被害発生
2000	平成 12	1,826.0	
2001	平成 13	1,798.5	
2002	平成 14	1,543.5	
2003	平成 15	2,256.0	集中豪雨により被害発生
2004	平成 16	1,804.5	
2005	平成 17	1,324.5	台風14号により被害発生

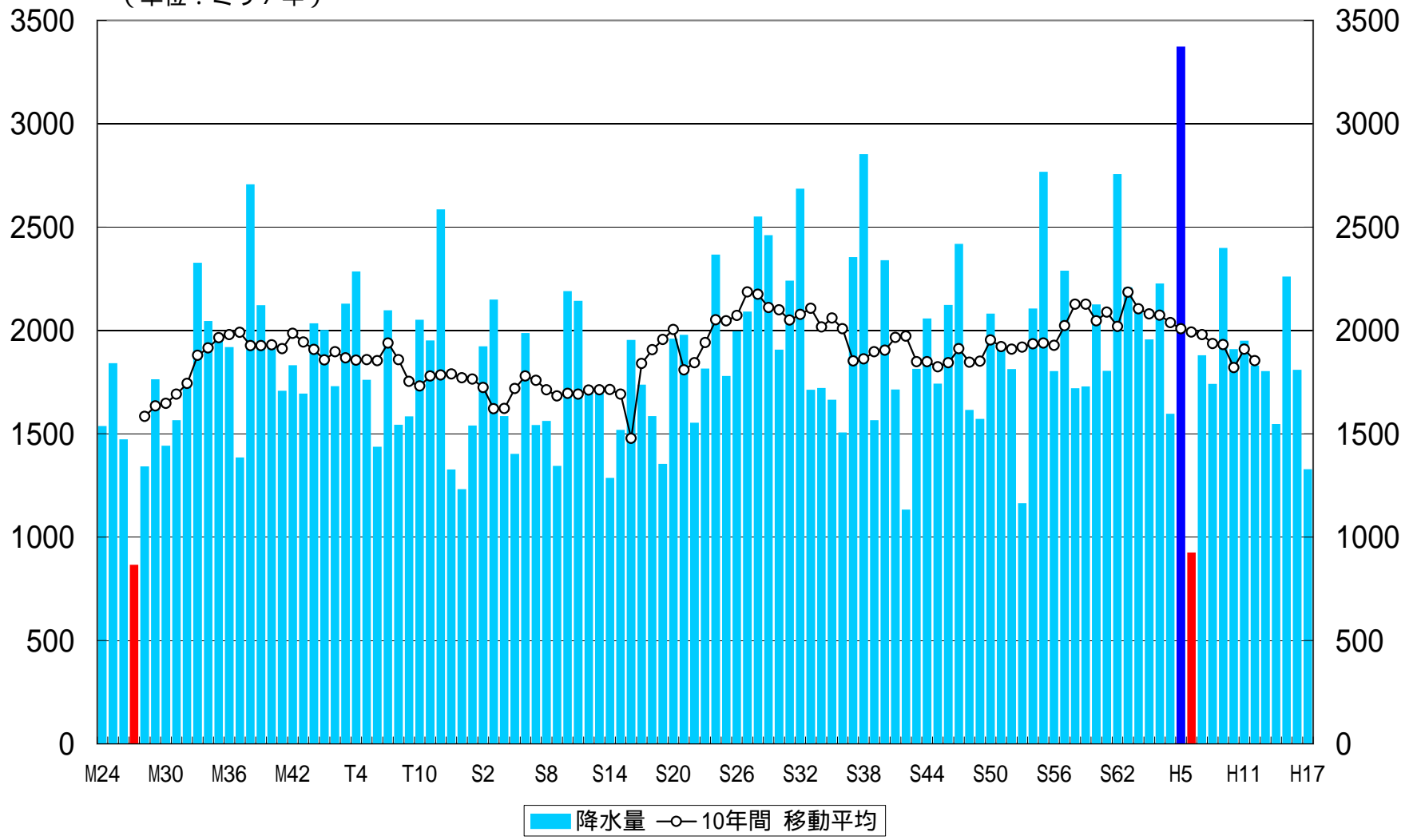
参照)

九州・沖縄地域における干ばつの農業気象学的解析」(農林水産省)  
 「平成6年渇水の記録」(熊本県)  
 福岡管区気象台ホームページ 「災害をもたらした気象事例」  
 熊本県防災情報ホームページ

気象庁資料

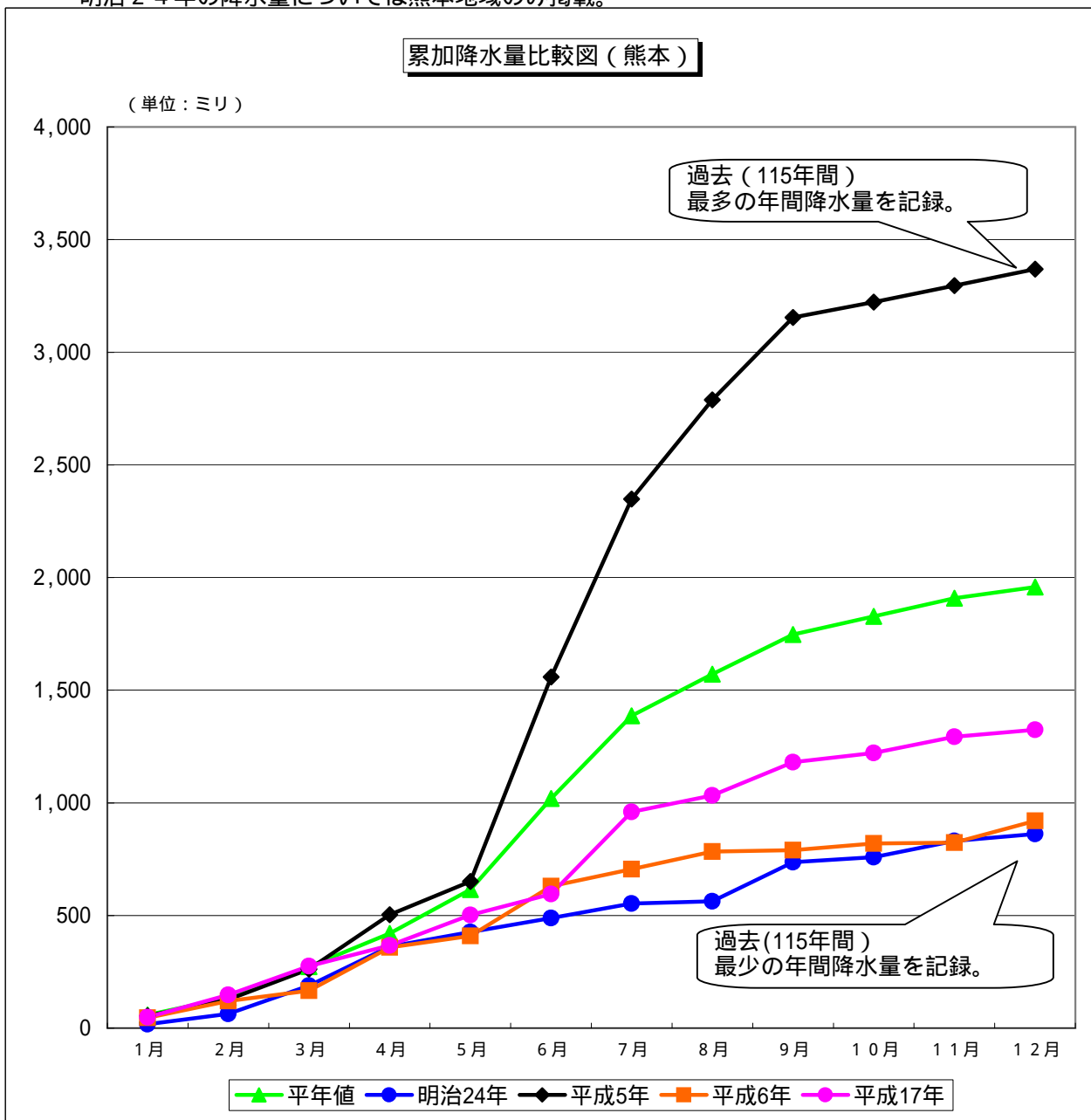
降水量の経年変化（熊本）

（単位：ミリ／年）



### 累加降水量比較図（熊本、阿蘇山、人吉、牛深）

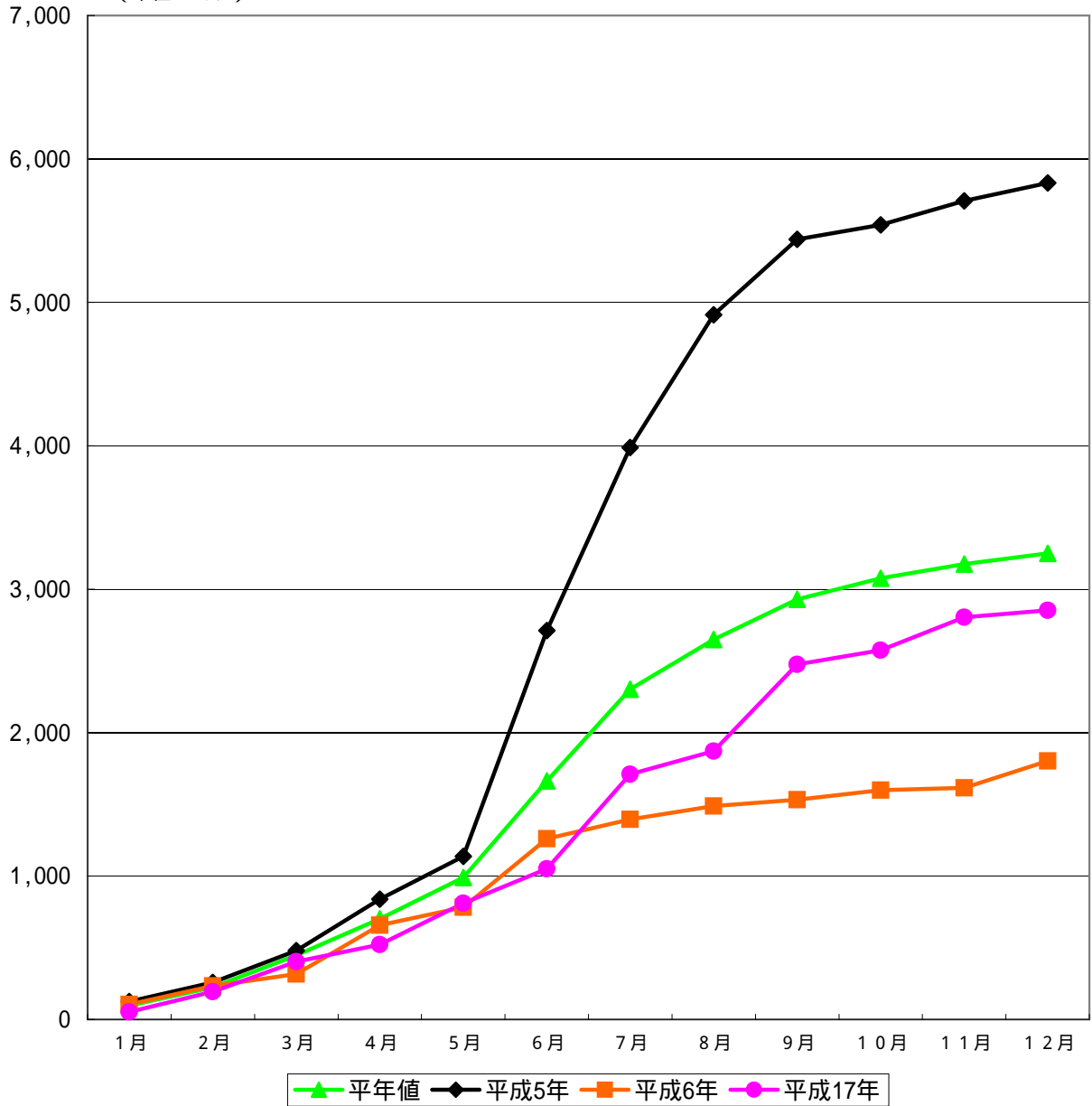
平年値は、1976年～2005年（昭和51年～平成17年）の30年間の平均値  
 明治24年の降水量については熊本地域のみ掲載。



	月別降水量「熊本」					月別累加降水量「熊本」				
	平年値	明治24年	平成5年	平成6年	平成17年	平年値	明治24年	平成5年	平成6年	平成17年
1月	57.9	17.9	55.0	46.0	48.0	57.9	17.9	55.0	46.0	48.0
2月	76.9	45.1	71.5	74.0	99.5	134.8	63.0	126.5	120.0	147.5
3月	138.2	126.6	135.0	46.5	128.0	273.0	189.0	261.5	166.5	275.5
4月	147.2	172.9	242.0	191.5	92.0	420.2	362.5	503.5	358.0	367.5
5月	194.8	64.1	147.0	51.5	135.0	615.0	426.6	650.5	409.5	502.5
6月	403.7	62.0	908.0	221.0	92.5	1,018.7	488.6	1,558.5	630.5	595.0
7月	367.8	64.2	789.5	75.5	365.0	1,386.5	552.8	2,348.0	706.0	960.0
8月	184.5	9.9	440.0	77.5	73.0	1,571.0	562.7	2,788.0	783.5	1,033.0
9月	175.9	173.9	366.0	6.5	147.0	1,746.9	736.6	3,154.0	790.0	1,180.0
10月	80.9	22.8	69.0	29.0	41.0	1,827.8	759.4	3,223.0	819.0	1,221.0
11月	80.0	71.5	72.5	4.5	72.5	1,907.8	830.9	3,295.5	823.5	1,293.5
12月	49.5	30.8	73.5	97.0	31.0	1,957.3	861.7	3,369.0	920.5	1,324.5
年間	1,957.3	861.7	3,369.0	920.5	1,324.5					

累加降水量比較図（阿蘇山）

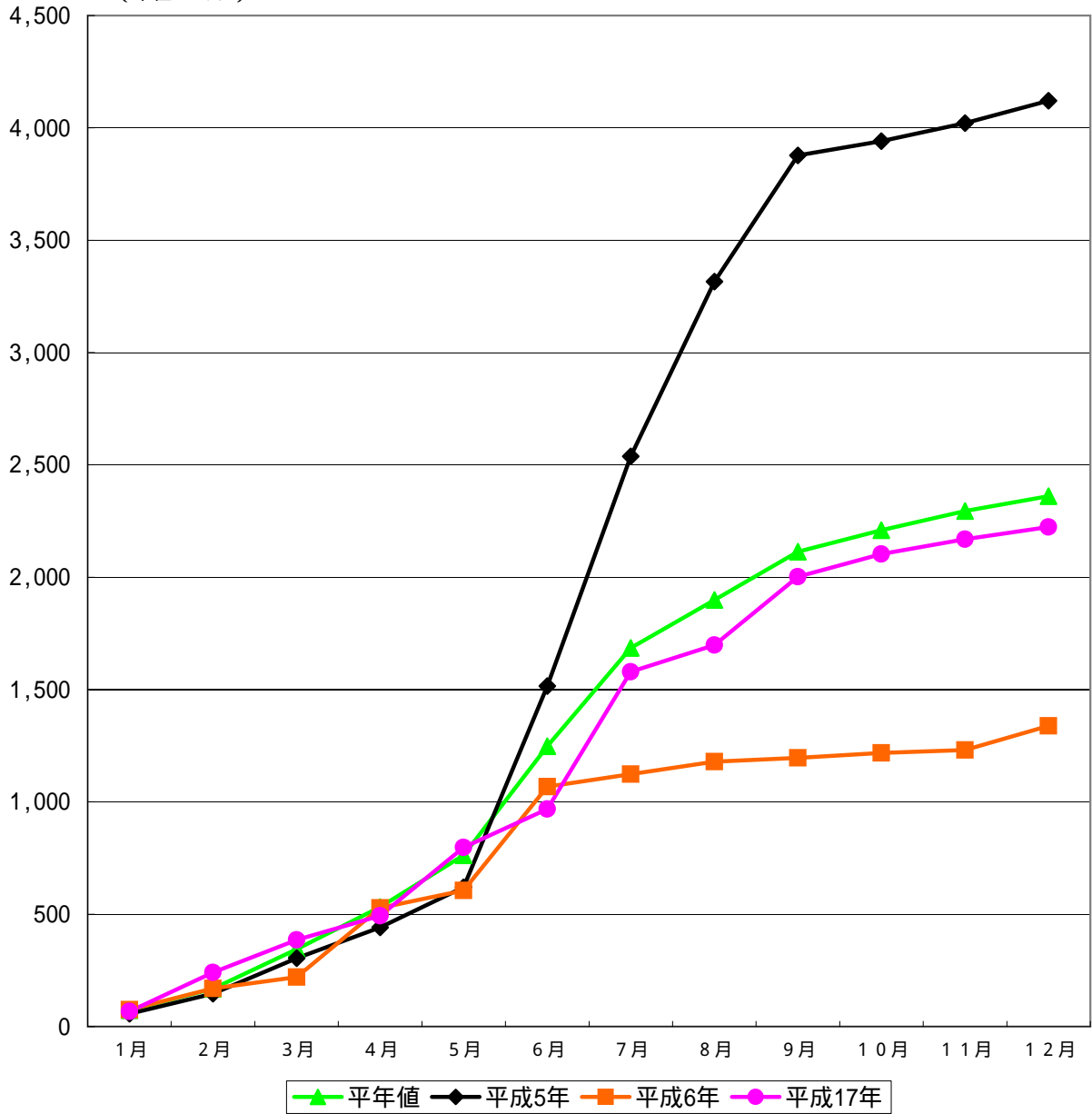
（単位：ミリ）



	月別降水量「阿蘇山」				月別累加降水量「阿蘇山」			
	平年値	平成5年	平成6年	平成17年	平年値	平成5年	平成6年	平成17年
1月	90.2	124.0	104.0	52.0	96.4	124.0	104.0	52.0
2月	125.5	135.0	129.0	142.5	223.5	259.0	233.0	194.5
3月	227.8	220.5	84.5	209.0	446.8	479.5	317.5	403.5
4月	242.9	359.5	339.0	119.0	701.7	839.0	656.5	522.5
5月	295.9	298.0	126.0	287.0	990.2	1,137.0	782.5	809.5
6月	644.5	1,575.0	477.5	241.5	1,662.6	2,712.0	1,260.0	1,051.0
7月	619.4	1,275.5	135.0	658.0	2,303.0	3,987.5	1,395.0	1,709.0
8月	337.3	926.5	92.5	161.0	2,649.1	4,914.0	1,487.5	1,870.0
9月	302.4	525.0	45.5	605.5	2,930.4	5,439.0	1,533.0	2,475.5
10月	138.9	100.5	65.0	99.5	3,076.2	5,539.5	1,598.0	2,575.0
11月	110.4	168.5	17.5	228.5	3,175.2	5,708.0	1,615.5	2,803.5
12月	72.7	125.0	187.5	50.0	3,250.8	5,833.0	1,803.0	2,853.5
年間	3,207.9	5,833.0	1,803.0	2,853.5				

累加降水量比較図（人吉）

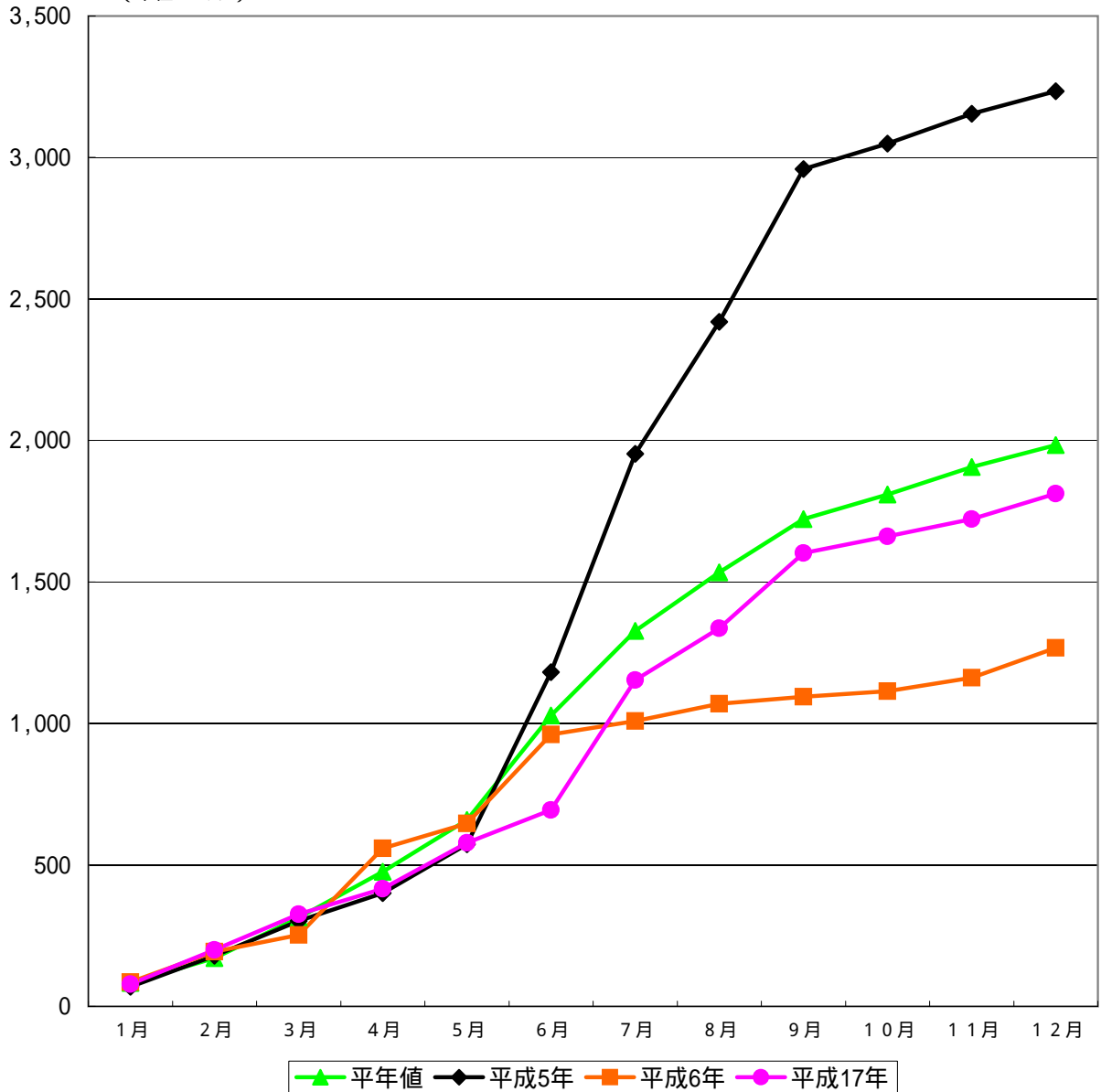
（単位：ミリ）



	月別降水量「人吉」				月別累加降水量「人吉」			
	平年値	平成5年	平成6年	平成17年	平年値	平成5年	平成6年	平成17年
1月	72.5	57.5	75.0	67.0	72.5	57.5	75.0	67.0
2月	95.2	89.0	94.0	173.5	167.7	146.5	169.0	240.5
3月	176.0	157.5	51.0	145.0	343.7	304.0	220.0	385.5
4月	188.4	137.0	308.0	107.5	532.1	441.0	528.0	493.0
5月	230.8	178.5	77.5	304.5	762.9	619.5	605.5	797.5
6月	484.2	896.0	462.0	171.0	1,247.1	1,515.5	1,067.5	968.5
7月	438.2	1,022.5	55.5	610.5	1,685.3	2,538.0	1,123.0	1,579.0
8月	212.9	778.0	56.5	119.0	1,898.2	3,316.0	1,179.5	1,698.0
9月	215.9	561.0	16.0	304.5	2,114.1	3,877.0	1,195.5	2,002.5
10月	95.0	64.5	23.0	101.0	2,209.1	3,941.5	1,218.5	2,103.5
11月	85.1	80.0	12.5	65.0	2,294.2	4,021.5	1,231.0	2,168.5
12月	66.5	99.5	107.5	55.0	2,360.7	4,121.0	1,338.5	2,223.5
年間	2,360.7	4,121.0	1,338.5	2,223.5				

累加降水量比較図（牛深）

（単位：ミリ）



	月別降水量「牛深」				月別累加降水量「牛深」			
	平年値	平成5年	平成6年	平成17年	平年値	平成5年	平成6年	平成17年
1月	83.0	69.5	86.0	78.5	83.0	69.5	86.0	78.5
2月	87.5	109.5	107.5	121.5	170.5	179.0	193.5	200.0
3月	143.3	123.0	59.0	126.0	313.8	302.0	252.5	326.0
4月	161.7	98.0	306.5	89.5	475.5	400.0	559.0	415.5
5月	183.7	173.0	87.0	163.0	659.2	573.0	646.0	578.5
6月	368.7	608.0	314.5	115.0	1,027.9	1,181.0	960.5	693.5
7月	299.2	772.0	47.5	460.0	1,327.1	1,953.0	1,008.0	1,153.5
8月	206.7	666.5	61.5	183.0	1,533.8	2,419.5	1,069.5	1,336.5
9月	188.5	339.5	25.0	265.5	1,722.3	2,959.0	1,094.5	1,602.0
10月	86.7	90.0	19.0	59.5	1,809.0	3,049.0	1,113.5	1,661.5
11月	96.9	95.0	48.0	60.5	1,905.9	3,155.0	1,161.5	1,722.0
12月	77.8	90.5	106.0	90.0	1,983.7	3,234.5	1,267.5	1,812.0
年間	1,983.7	3,234.5	1,267.5	1,812.0				

参照)

1891～2005年 気象庁資料



## 県内各地域の降水量年表（平成17年）

2005年（平成17年）

熊本地方気象台のデータをもとに水環境課で作成

観測所		月												年間
		1	2	3	4	5	6	7	8	9	10	11	12	
気象官署	熊本	48.0	99.5	128.0	92.0	135.0	92.5	365.0	73.0	147.0	41.0	72.5	31.0	1,324.5
	阿蘇山	52.0	(142.5)	209.0	119.0	287.0	241.5	658.0	161.0	605.5	99.5	228.5	(50.0)	2,853.5
	人吉	67.0	173.5	145.0	107.5	304.5	171.0	610.5	119.0	304.5	101.0	65.0	55.0	2,223.5
	牛深	78.5	121.5	126.0	89.5	163.0	115.0	460.0	183.0	265.5	59.5	60.5	90.0	1,812.0
	熊本空港	---	---	---	---	---	---	---	---	---	---	---	---	---
地域気象観測所	鹿北	53.0	92.0	144.0	81.0	171.0	136.0	713.0	61.0	157.0	49.0	118.0	32.0	1,807.0
	南小国	48.0	111.0	171.0	81.0	162.0	149.0	882.0	95.0	310.0	66.0	144.0	35.0	2,254.0
	岱明	43.0	100.0	90.0	86.0	127.0	62.0	445.0	116.0	138.0	47.0	137.0	18.0	1,409.0
	菊池	45.0	92.0	122.0	78.0	144.0	66.0	440.0	121.0	143.0	52.0	140.0	23.0	1,466.0
	鞍岳	---	---	(0.0)	155.0	236.0	118.0	603.0	138.0	293.0	66.0	165.0	(0.0)	(1,774.0)
	阿蘇乙姫	53.0	138.0	199.0	111.0	262.0	144.0	685.0	159.0	474.0	75.0	188.0	37.0	2,525.0
	依山	---	---	(0.0)	135.0	320.0	215.0	659.0	152.0	635.0	116.0	184.0	(0.0)	(2,416.0)
	高森	49.0	106.0	148.0	73.0	170.0	145.0	514.0	138.0	306.0	72.0	122.0	36.0	1,879.0
	間の谷山	---	---	(0.0)	93.0	187.0	139.0	508.0	117.0	177.0	101.0	67.0	(0.0)	(1,389.0)
	三角	55.0	89.0	97.0	48.0	164.0	106.0	406.0	107.0	166.0	24.0	57.0	22.0	1,341.0
	甲佐	65.0	108.0	112.0	71.0	141.0	126.0	599.0	150.0	258.0	54.0	(66.0)	39.0	1,789.0
	松島	59.0	96.0	115.0	59.0	162.0	115.0	474.0	94.0	162.0	41.0	55.0	64.0	1,496.0
	大金峰	---	---	(0.0)	(90.0)	229.0	151.0	548.0	102.0	470.0	84.0	(53.0)	(0.0)	(1,727.0)
	本渡	77.0	118.0	154.0	64.0	184.0	121.0	549.0	143.0	249.0	40.0	65.0	99.0	1,863.0
	八代	66.0	105.0	92.0	79.0	220.0	112.0	705.0	99.0	234.0	49.0	15.0	55.0	1,831.0
	五木	76.0	157.0	189.0	118.0	239.0	197.0	756.0	117.0	426.0	71.0	95.0	105.0	2,546.0
	田浦	68.0	120.0	99.0	99.0	202.0	114.0	537.0	78.0	252.0	114.0	59.0	54.0	1,796.0
	山江	75.0	170.0	158.0	121.0	338.0	185.0	709.0	125.0	311.0	72.0	127.0	102.0	2,493.0
	茶臼峠	---	---	(0.0)	129.0	363.0	193.0	511.0	123.0	278.0	81.0	111.0	(0.0)	(1,789.0)
	水俣	65.0	123.0	102.0	99.0	216.0	143.0	574.0	77.0	(255.0)	36.0	60.0	69.0	1,819.0
	上	63.0	148.0	127.0	89.0	240.0	196.0	577.0	111.0	491.0	44.0	66.0	(17.0)	(2,169.0)
	湯前横谷	66.0	162.0	157.0	118.0	301.0	230.0	636.0	129.0	(625.0)	67.0	92.0	43.0	2,626.0
	一里山	---	---	(0.0)	106.0	290.0	165.0	521.0	124.0	171.0	79.0	61.0	(0.0)	(1,517.0)
白髪岳	---	---	(0.0)	121.0	188.0	264.0	(124.0)	130.0	708.0	87.0	(46.0)	---	---	

2) ( ) 書きは欠測を含む統計値で、欠測がその期間内の日数の20%以内のとき使用する。

3) 欠測日数が20%を超えるときはその期間の合計(平均)値は算出せず欠測として---で表す。

参照)

「熊本県気象月報」(熊本地方気象台)